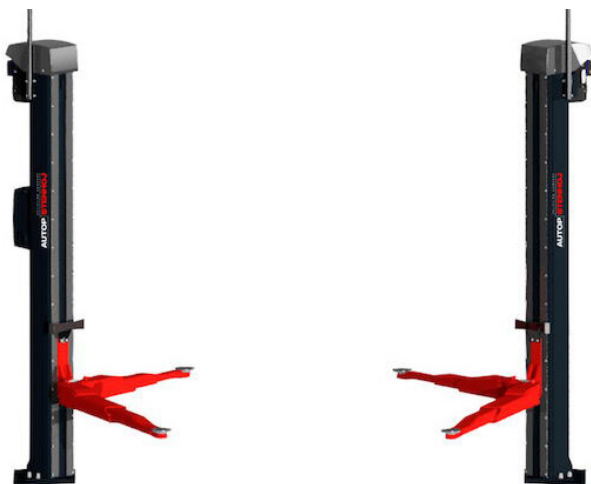


# MAESTRO 2.35 NXT

Ponte sollevatore elettromeccanico a 2 colonne, portata 3,5T



### CARATTERISTICHE:

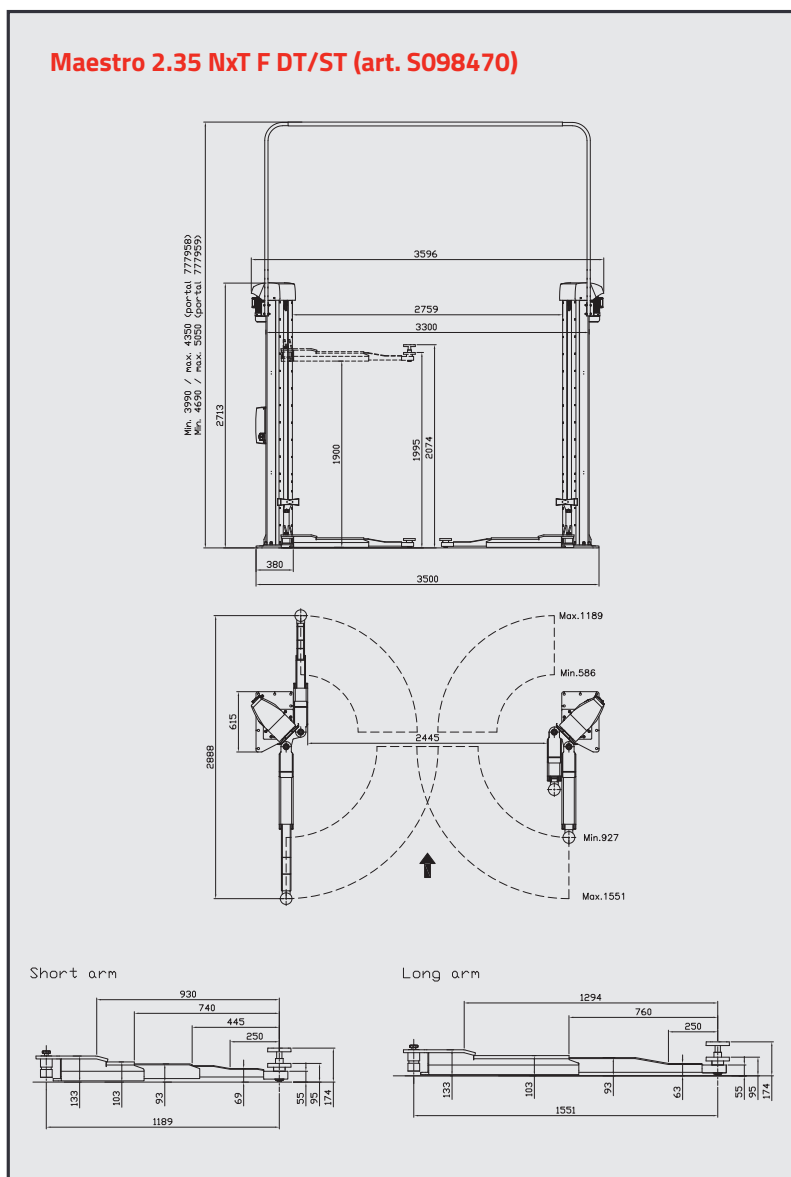
- Colonne estremamente stabili e saldate
- Carrello con cuscinetti a rulli
- Mandrino laminato a freddo
- Colonne asimmetriche per una ottimale apertura dello sportello
- Protezione fermaporta
- Bracci sfilabili estremamente piatti per una altezza minima ridotta
- Sistema di bloccaggio interno del braccio



DATI TECNICI	
Portata	3500 kg
Lunghezza corsa	1900 mm
Altezza di lavoro	F: 1987 - 2012 mm
Tempo salita discesa	~ 35 sec.
Motori	2 x 2.8 kW
Voltaggio	3 x 400V - 50 Hz - 25 A

SUPERSTRUTTURA A BRACCI	
Tappi di sollevamento inclusi nella consegna.	F: 16007 (Ø 50 mm) 95-174 mm
Altezza totale colonna	2713 mm
Altezza totale incluso portale	4350/5050 mm
Larghezza accesso veicolo	2195 mm DT/DT 2445 mm DT/ST, ST/ST
Larghezza tra le colonne	2509 mm DT/DT 2759 mm DT/ST, ST/ST
Largh. totale fuori dalle piastre di base	3250 mm DT/DT 3500 mm DT/ST, ST/ST
Largh. totale fuori dalle colonne	3050 mm DT/DT 3300 mm DT/ST, ST/ST
Lung. bracci anteriori min./max	Standard: DT/ST F PR DT: 586-1189mm
Lung. bracci posteriori min./max	Standard DT/ST: F Premium ST: 927-1,551 mm

### Maestro 2.35 NxT F DT/ST (art. S098470)



# MAESTRO 2.35 NXT

Ponte sollevatore elettromeccanico a 2 colonne, portata 3,5T



Ci riserviamo di modificare specifiche tecniche in qualsiasi momento senza preavviso. Tutte le immagini sono soggette a copyright e non possono essere utilizzate senza permesso. Salvo errori e omissioni.