

Videoline 1007

Linea di collaudo universale per veicoli 2, 3, 4 ruote

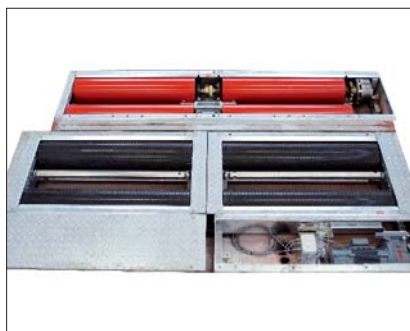


Composto da :
Banco prova velocità GPS 1000
Banco prova freni BDE 2307 G

Caratteristiche principali

Il concetto della Videoline 1007

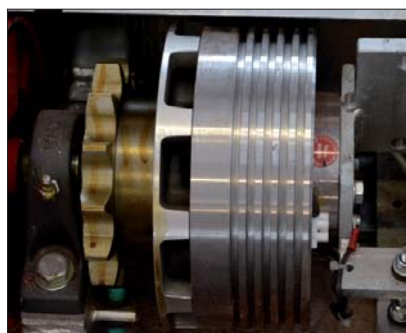
La Videoline 1007 è una innovativa soluzione per la revisione, in una sola linea, di tutti i tipi di veicoli fino a 3,5 t, incluso quad, microcar, ciclomotori e motocicli a 2, 3 e 4 ruote. Questo nuovo prodotto coniuga perfettamente le richieste del moderno centro di revisione con l'esigenza di un investimento ridotto. Nella Videoline 1007 il banco prova velocità GPS 1000 è integrato al banco prova freni BDE 2307 G; una configurazione efficiente, completa e compatta.



Il GPS 1000

Il banco prova velocità GPS 1000 calcola la distanza, il tempo di prova, la velocità di prova corrente e la velocità massima di veicoli a 2, 3 e 4 ruote fino a 80 km/h.

Elettrofreno a correnti parassite

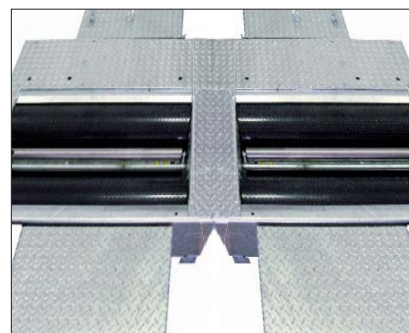


Durante la prova viene simulata la resistenza all'avanzamento, per mezzo di un freno a correnti parassite integrato all'interno del banco.

Il BDE 2307 G

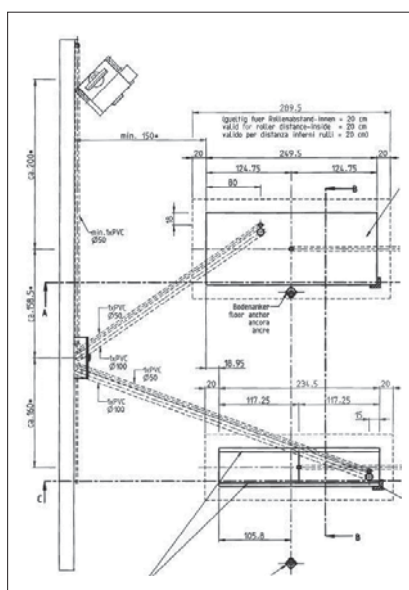
Il banco prova freni BDE 2307 G rileva le forze frenanti sulla ruota, il peso della ruota o dell'asse, e calcola l'efficienza frenante che ne risulta.

Linea di prova



La struttura a doppia bancata separata, ciascuna con ben 4 celle di carico, garantisce la massima accuratezza su tutti i veicoli e permette una grande versatilità in fase d'installazione. Infatti la distanza tra i rulli è variabile, a partire da un minimo di 200 mm, per assicurare piena compatibilità con il circolante di oggi e di domani.

Schema installazione

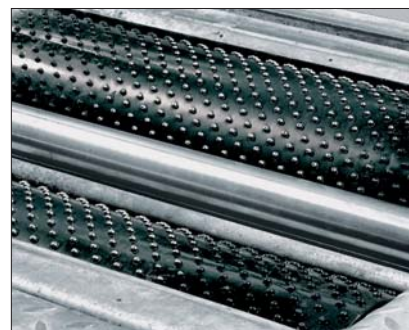


Referto di prova

Prova Velocità CARTEC		
Snap on Equipment GmbH Kornauzele Str. 1 D-04970 Utenewitzschen Tel. +49 (0)34 922 0 / Fax: +49 (0)34 920 1		
52, 201/011		
Prova Velocità		
Marca e Modello	CARTEC GPS1000	
Numero di Omologazione	OM00643m	
Numero di Omologazione 1	OM00649c3	
Numero di Serie	0001	
Scadenza Controllo Periodico	23/09/2012	
Veicolo		
Fabbrica		
Tipo		
Den. Commerciale	N. Talno	
Targa		
km all>Contact/veicolo		
Cilindrata		
Condizioni Ambientali		
Temperatura 24 °C	Pressione 1003 kPa	Umidità 60 %
Risultati Prova		
Velocità massima registrata	51.4 km/h	
Curva selezionata	2	
Spazio complessivo di prova	41 m	
Durata della prova	00.03 min/s	
Limite Velocità	50 km/h	
ESITO PROVA	POSITIVO <= 55.0 km/h	
Data e ora termine misura	23.09.2011, 12.46.22	
Data		
Firma del Responsabile Tecnico		

Tutti i parametri di prova sono visualizzati tramite il software PC, che fornisce anche i referti secondo le normative in vigore.

SmoothGrip®



Il banco prova freni, inoltre, utilizza il rivestimento ultra-resistente SmoothGrip® e con la versione fino a 4 t di carico assiale è adatto anche per i mezzi piu' pesanti.

Componenti principali ed accessori

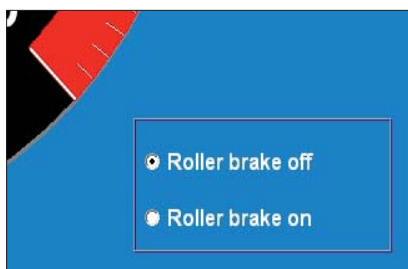
GPS 1000: Software

L'interfaccia utente è progettata nel modo più semplice possibile. Prima del test si attiva una delle curve di carico memorizzate per la categoria del veicolo e si allenta il freno pneumatico standard incorporato. Non sono necessari altri elementi di comando. Vengono visualizzate anche velocità di prova costanti che rendono l'impiego molto più facile.

Selezione del tipo di veicolo



Attivazione freno rulli



Misurazione dei gas di scarico

Il software operativo è omologato MCTC. In questo modo il GPS 1000 collegato direttamente con un analizzatore gas di scarico, consente una misurazione delle emissioni inquinanti in condizioni simili a quelle stradali.

Lampada spia

La spia luminosa indica il raggiungimento del limite di velocità specificato.



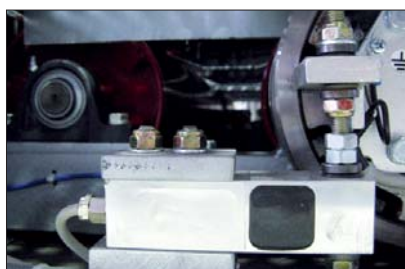
Dispositivo di raffreddamento

Il dispositivo di raffreddamento, composto da doppio elettroventilatore ad alta portata, previene il surriscaldamento del ciclomotore durante il test alla massima velocità.



Misuratori di sforzo

E' disponibile una gamma completa di misuratori di sforzo frenante.



Sistemi di ancoraggio ed accessori

Videoline 1007 puo' essere fornita sia con il sistema di ancoraggio cinghi/ golfari, che con il dispositivo meccanico mobile per le moto. Per la Videoline 1007 sono disponibili tutti gli accessori necessari per l'effettuazione della prova di collaudo a regola d'arte e per la taratura e la manutenzione dei banchi prova.

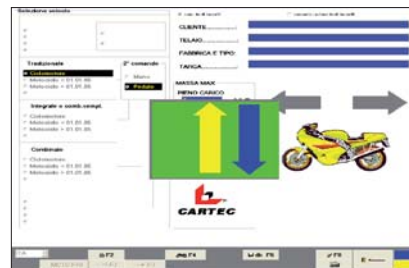
Selezionatore



Dispositivo meccanico mobile per 2 ruote



Software: finestra gestione prova



Dati Tecnici BDE 2307 G		
Carico massimo ammesso per uso continuativo	t	4
Campo di misura	kN	0 – 8
Velocità a vuoto	km/h	5,2
Diametro rulli	mm	216
Rivestimento rulli		SmoothGrip®
Lunghezza rulli	mm	1000
Coefficiente di aderenza asciutto / bagnato		> 0,6
Carreggiata di prova suggerita min. / max.	mm	variabile da 200 / 2200
Potenza motori	kW	3,7
Alimentazione		3 / N / PE 400 V AC
Fusibili ritardati	A	3 x 25
Dimensioni gruppo meccanico con pesa	mm	1040 x 1240 x 255
Dimensioni gruppo meccanico senza pesa	mm	1040 x 1240 x 243
Finitura anticorrosiva: zincatura		DIN 50967-t Zno

Dati Tecnici GPS 1000		
Carico massimo per asse	t	1,0
Diametro minimo ruota	mm	300
Carico massimo	t	3,0
Massima velocità di prova	km/h	80
Carreggiata di prova min / max	mm	200 / 2000
Diametro rulli	mm	199
Lunghezza rulli	mm	900
Interasse rulli	mm	400
Dimensione banco (Lu x La x A)	mm	550 x 2333 x 256
Peso banco	kg	370
Finitura anticorrosiva: zincatura		DIN 50967-t Zno
Massima Potenza frenabile	kW / km/h	10 / 70
Alimentazione		1 N / PE 230 V AC
Fusibili	A	16

**EMEA-JA**

Snap-on Equipment s.r.l. · Via Prov. Carpi, 33 · 42015 Correggio (RE)
Tel: +39 0522/733-411 · Fax: +39 0522/733-479 · www.snapon-equipment.eu

Francia

Snap-on Equipment France · ZA du Vert Galant · 15, rue de la Guivernone BP97175
Saint-Ouen-l'Aumône · 95056 Cergy Pontoise CEDEX
Tel: +33 (0) 134/48 58-78 · Fax: +33 (0) 134/48 58-70 · www.snapon-equipment.fr

Germania

Snap-on Equipment GmbH · Konrad-Zuse-Straße 1 · 84579 Unterneukirchen
Tel: +49 (0) 8634 / 622-0 · Fax: +49 (0) 8634 / 5501 · www.snapon-equipment.de

Inghilterra

Snap-on Equipment Ltd. · 48 Sutton Park Avenue · Reading RG6 1AZ
Tel: +44 (0) 118/929-6811 · Fax: +44 (0) 118/966-4369
www.snapon-equipment.co.uk

Italia

Snap-on Equipment s.r.l. · Via Prov. Carpi, 33 · 42015 Correggio (RE)
Tel: +39 0522/733-411 · Fax: +39 0522/733-410
www.snapon-equipment.eu

