

Stenhøj Maestro 2.55 F

Stenhøj Maestro 2.55 F

Ponte elettromeccanico a due colonne

Il Maestro 2.55 F è stato sviluppato per auto pesanti e furgoni. Il ponte è particolarmente adatto per riparazioni che richiedono libero accesso alle ruote ed al sottoscocca.

Il Maestro 2.55 F è stato progettato per veicoli con base ruota media o lunga. Il ponte ha una portata di 5.5 t.

La costruzione snella e simmetrica consente un accesso veramente semplice, ed il ponte è fornito con un'unità di controllo elegante con controlli a uomo morto, interruttore principale separato ed anche fermo superiore programmabile.



Il Maestro F viene consegnato standard con tappi flex da 30-60 mm.

Offriamo una vasta gamma di accessori extra come tappi ad U o flex; fissi o adattabili, tappi sviluppati per Crafter VW e Sprinter. Oltre ai vari tappi offriamo set illuminazione a LED, unità di controllo extra, unità aria/elettricità, sostegni ruota, set porta attrezzi, supporti ruota.



STENHØJ
lifting the level

Stenhøj Maestro 2.55 F

Specifiche tecniche generali: I ponti Stenhøj vengono sviluppati, prodotti e testati come da direttiva standard EN1493:2010 e come da direttiva sui macchinari 2006/42/EC.

I ponti vengono provati con un extra carico di 1.5 volte della loro portata massima e provati per un lungo periodo seguendo uno schema di funzionamento che varia dal 50% fino al 115% della portata del ponte (che corrisponde al funzionamento per 10 anni in un'officina con un uso del ponte 6-7 volte al giorno). Approvazioni: The Danish Technological Institute, TÜV, Bureau Veritas etc.

Specifiche tecnologiche generali: I ponti Stenhøj vengono sabbiati, sgrassati, trattati con fosfato e verniciati a polvere. Il risultato è una superficie industriale robusta protetta dalla corrosione classe C3* come da direttiva EN55633.

*C3 è adatto ai seguenti ambienti:

Esterno: Aree urbane ed industriali con inquinamento di diossido di zolfo misurabile. Aree costiere temperate con basso contenuto di sale nell'atmosfera.

Interno: Costruzioni per produzione con umidità atmosferica alta e basso inquinamento dell'aria come produzioni alimentari, lavanderie, birrerie etc.

Technical data

2.55 F

Portata	5500 kg
Tempo di salita/discesa	55 sec.
Altezza di sollevamento	2040-2070 mm
Altezza minima	140 mm
Motori	2 x 2.8 kW
Lunghezza bracci min/max	957 mm/1900 mm

Model	A	B	C	D	E	F	G	H*	H1*	I
2.55 F	4095-4295	3185-3385	3560-3760	3910-4110	2908	4910-5270	1900	2040	2070	150

	J	K	L	M	N	O	P	Q	R	S	T
2.55 F	140	170	2800-3000	957	2138	957	1900	520	610	2075	3960

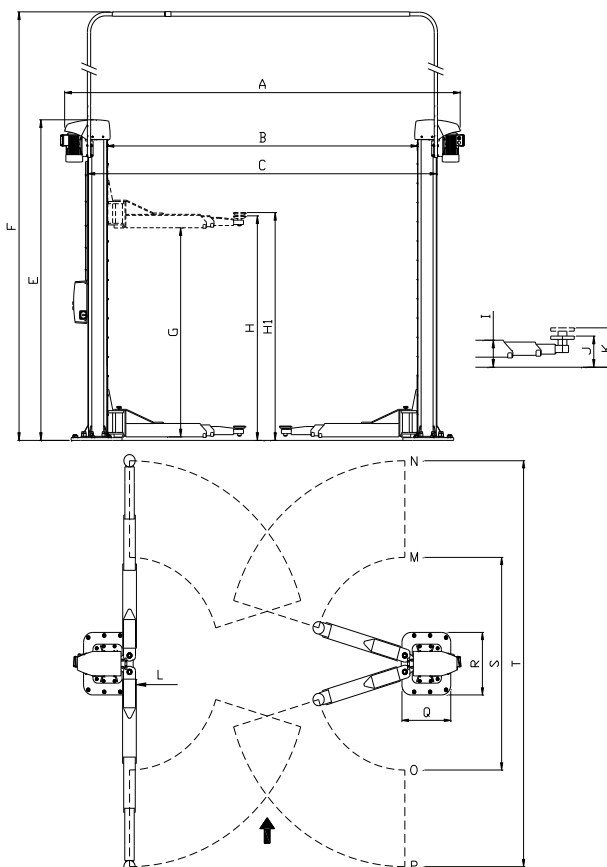
Il Maestro 2.55 F è senza telaio di base, e può essere installato sia con un portale che con un kit connessione interrato.

Sicurezza al top:

- Sistema rottura dado
- Sistema ostruzione
- Sistema chiusura bracci automatico
- Sistema sincronizzazione automatico

Bracci telescopici doppi: 957/1900 mm

* Inclusi tappi standard!



**DIAGNOSTICA
TECNICA
SERVIZI**

Via della Resistenza 68
48013 Brisighella (RA)
Tel. +39 0546/81679
Fax +39 0546/83162
Sito web: www.dtssl.it
E-mail: info@dtssl.it

Colori standard

Rosso RAL 3013
Bianco RAL 9002

A causa del continuo sviluppo dei nostri prodotti ci riserviamo di cambiare le specifiche.