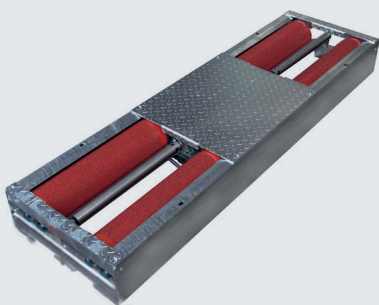


# Testmaster RT40/RT60

## Banco prova freni a rulli



### Applicazione

- Accettazione
- Riparazione e manutenzione
- Prova freni
- Controlli generali

### Approvazioni

- BMW / Mini
- Volvo



### CARATTERISTICHE:

- Zincato a caldo, inclusi set rulli
- Rulli da 205 mm resistenti all'usura con profilo superficie saldato
- Larghezza utile RT40: da 800 a 2.200 mm (opzionale 2.800 mm) / RT60: da 800 a 2.800 mm
- Viti per la regolazione dell'altezza
- Moderno e resistente sistema di misurazione sforzo
- Rulli traccianti da 50 mm in acciaio inossidabile
- Predisposto per dispositivi di pesatura
- Sistema modulare, tutti i set di rulli possono essere estesi a corsie di prova
- Quadro elettrico / commutatore compatto, preparato per aggiornamenti
- Carico dell'asse carrabile 4,0 a (opzionale 5 t)
- Forza frenante 4,5 kN (opzionale 6 kN)
- Dotato di serie con sistema di spegnimento
- Modalità manuale / automatica
- Accensione ritardata, monitoraggio all'avviamento
- Programma per prove su freni a mano elettronici
- Interruttore principale bloccabile
- Con un grande display analogico facilmente leggibile con due orologi da 400 mm o con kit di collegamento PC e software per PC

### VERSIONI:

- Set di rulli zincati
- Rulli da 205 mm con profilo superficiale saldato
- Quadro elettrico / interruttore con protezione del motore, elettronica di controllo, interruttore principale bloccabile, precablato 12 m

### OPTIONAL EXTRA:

- Set rulli RT40 larghezza binario 800 - 2.800 mm
- Telaio di fondamenta
- Cassaforma permanente
- Rulli rivestiti in plastica
- Dispositivo di abbassamento / sollevamento pneumatico
- Kit di sollevamento
- Prova sospensioni
- Piastra per tram
- Rotazione e direzione di misurazione reversibile manualmente
- Riconoscimento 4 ruote motrici automatico (Brevettato)
- EDOS (Sistema di estrazione facile - brevettato)
- Piastra di copertura rulli
- Telecomando
- Display digitale a LED
- Misuratore sforzo al pedale
- Dispositivo di pesatura
- Connessione PC e trasmissione diretta ASA
- Minicomputer per trasmissione diretta ASA
- Display del software per PC base, linee di prova e office
- Set di rulli rinforzati

**Attrezzatura speciale su richiesta!!**



Azienda con Sistema di Gestione Qualità ISO 9001:2015 certificato da Tuv Süd Italia

**DIAGNOSTICA TECNICA SERVIZI**  
Via della Resistenza 68 - 48013 Brisighella (RA)  
Tel. +39 0546/81679 - Fax +39 0546/83162  
Site web: [www.dtssrl.it](http://www.dtssrl.it) - E-mail: [info@dtssrl.it](mailto:info@dtssrl.it)

**DATI TECNICI**

Portata	RT40	4,000 kg
	RT60	6,000 kg
Velocità di prova		5 km/h
Potenza motori	RT40	2 x 3 kW (option 2 x 4 kW)
	RT60	2 x 4 kW (option 2 x 5.5 kW)
Diametro rulli		205 mm
Larghezza utile	RT40	800 – 2,200 mm (option 800 – 2,800 mm)
	RT60	800 – 2,800 mm
Carico di prova	RT40	at 50 % frenatura 2 t (option 2.6 t)
	RT60	at 50 % frenatura 2,6 t (option 4 t)
Protezione fusibile		3 x 20 A inert (3 – 4 kW motor) 3 x 25 A inert (5,5 kW motor)
Alimentazione		3 x 400 V, N, PE 50 Hz
Forza frenante	RT40	4.5 kN (option 6 kN)
	RT60	6 kN (option 10 kN)
Dimensioni display analogico (W x H x D)		810 x 670 x 70 mm
Dimensione set rulli (L x W x H)	RT40	2,320 x 680 x 240 mm (800 – 2,200 mm)
	RT60	2,925 x 680 x 240 mm (800 – 2,800 mm)

Accessori aggiuntivi su [www.autopstenhoj.com](http://www.autopstenhoj.com)

