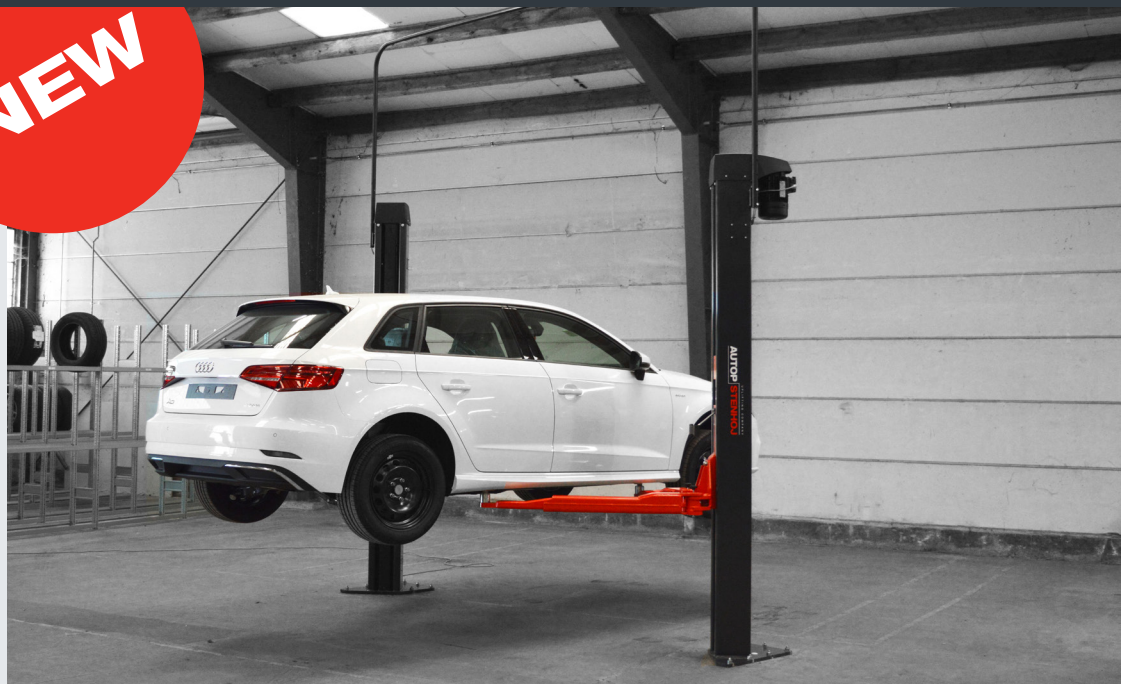


Maestro 32 M

Sollevatore elettromeccanico a due colonne, portata 3.2 t

NEW



Applicazione

Riparazione e manutenzione

CARATTERISTICHE:

COLONNE:

- Installazione asimmetrica delle colonne, i veicoli possono essere posizionati nella parte posteriore della zona di lavoro, per un migliore angolo di apertura della porta
- Colonne a grande stabilità
- Senza telaio di base, quindi accesso veicolo libero
- Due forti motori elettrici
- Mandrini laminati a freddo per una lunga durata
- Set di dadi in nylon per una lunga durata
- Carrello lungo con montaggio ottimizzato di 8 pattini per basso attrito
- Carrello con fori filettati per una facile installazione di diverse sovrastrutture
- Fermaporta montato sul carrello
- Sistema di ostruzione per fermare il sollevatore quando colpisce un ostacolo
- Pulsantiera con segnale di allarme
- Finecorsa programmabile per arresto superiore e arresto CE
- Sincronizzazione elettronica tramite conta impulsi misurati sulle pulegge

BRACCI:

- Area di sollevamento universale dalla piccola autovettura fino alla BMW serie 7 lunga G12
- Possibilità di parcheggio parallelo dei bracci per un più facile e rapido posizionamento del veicolo. I bracci possono essere aperti più di 180° per un migliore accesso veicolo per sollevatori installati con angolo di 90° rispetto alla direzione di marcia
- Altezza minima bassa

COLORI STANDARD:

- Carrello e bracci: RAL 3020 - rosso
- Colonne: RAL 7016 - grigio

VERSIONI:

- Disponibile con diverse tensioni
- F = flex pad
- DT / DT = braccio corto telescopico doppio / braccio corto telescopico doppio

OPTIONAL-EXTRA:

- Disponibile con diverse altezze del portale, in alternativa kit in terra
- Set di tasselli di fissaggio
- Set di illuminazione a LED, flessibile con cavo a spirale, fissaggio tramite calamite su pali o veicolo
- Set di energia con aria compressa e presa
- Unità di controllo extra su colonna opposta
- Ampio programma di tappi extra, a seconda del tipo di veicolo

Colori speciali disponibili su richiesta!



Azienda con Sistema
di Gestione Qualità
ISO 9001:2015 certificato
da Tuv Süd Italia

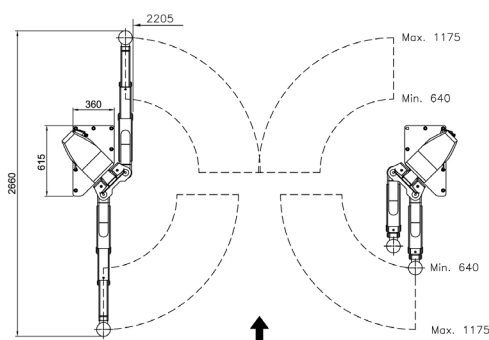
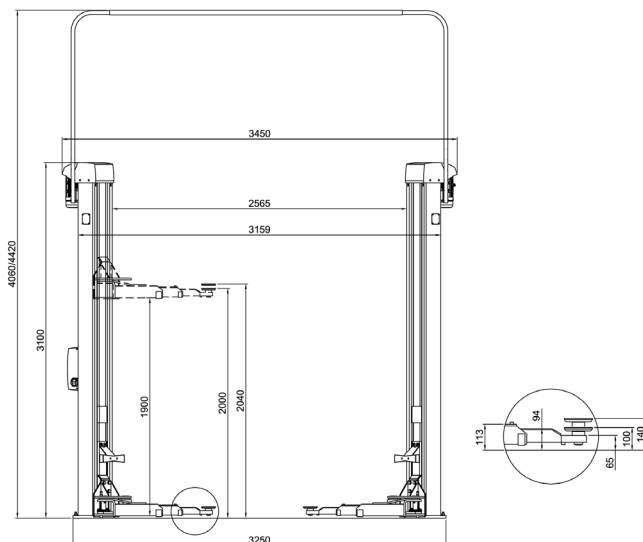
DIAGNOSTICA TECNICA SERVIZI
Via della Resistenza 68 - 48013 Brisighella (RA)
Tel. +39 0546/81679 - Fax +39 0546/83162
Sito web: www.dtssl.it - E-mail: info@dtssl.it

DATI TECNICI

Portata	3.200 kg
Altezza di sollevamento	1.900 mm
Altezza di lavoro	2.000 - 2.040 mm
Tempo di salita / discesa	circa 35 sec.
Motore	2 x 2.8 kW
Voltaggio	3 x 230 / 400V - 50 Hz - 20 A

SUPESTRUTTURA A BRACCI

Tappi inclusi nella consegna	F: 11027: 100 - 140 mm
Altezza del plug-in nella supestruttura	F Standard: 65 mm
Altezza minima	100 mm, 90 mm con tappi di sollevamento 29265
Larghezza accesso veicolo	2.205 mm
Larghezza tra le colonne	2.565 mm
Larghezza totale - fuori base colonne	3.250 mm
Altezza totale colonne	3.100 mm
Altezza totale colonne incluso portale	4.060 - 4.420 mm
Lunghezza braccio anteriore, min. - max.	F DT: 640 - 1.175 mm
Lunghezza braccio posteriore, min. - max.	F DT: 40 - 1.175 mm



Unità di controllo con segnale di allarme



I bracci possono essere aperti più di 180° per migliorare la salita nei sollevatori installati con angolo di 90° rispetto alla linea di guida



Angolo di apertura porta veicolo largo con fermo di protezione