

# Maestro 2.32 NxT

Sollevatore elettromeccanico a 2 colonne, portata 3,2 t



## Applicazioni

- Riparazione e manutenzione

## CARATTERISTICHE:

### COLONNE:

- Colonne asimmetriche, i veicoli possono essere posizionati nella zona posteriore dello spazio di lavoro, per un migliore angolo di apertura della porta
- Colonne saldate molto stabili
- Senza telaio di base
- Due potenti motori elettrici
- Mandrini laminati a freddo per una lunga durata
- Set di dadi in nylon per una lunga durata
- Carrello con 6 ruote di guida e cuscinetti a rulli esenti da lubrificazione, per un attrito molto basso
- Unità di comando a pulsanti con segnalazione di allarme
- Arresto superiore programmabile
- Sincronizzazione elettronica

### BRACCI:

- Bracci anteriori e posteriori telescopici singoli, di serie
- Possibilità di parcheggio parallelo dei bracci
- Sistema di bloccaggio interno del braccio
- Altezza minima bassa

### BRACCI:

Bracci: RAL 3020 – rosso  
 Colonne: RAL 7016 – grigio

## CARATTERISTICHE:

### VERSIONI:

- F = tappi flex
- CF = tappi combiflex
- CF-08 = tappi combiflex-08

### ACCESSORI:

- Disponibile con 2 diverse altezze del portale; in alternativa kit interrato
- Set di illuminazione a LED
- Power pack con aria compressa e presa elettrica
- Set di tasselli ad espansione
- Unità aggiuntiva per seconda colonna
- Ferma porta
- Ampio programma di tamponi extra, a seconda del tipo di veicolo

**Colori speciali disponibili su richiesta!**



Azienda con Sistema di Gestione Qualità ISO 9001:2015 certificato da Tuv Süd Italia

**DIAGNOSTICA TECNICA SERVIZI**

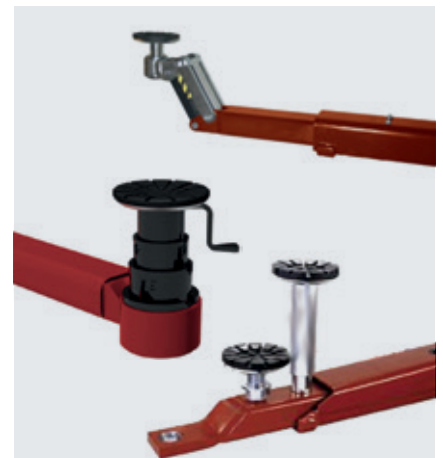
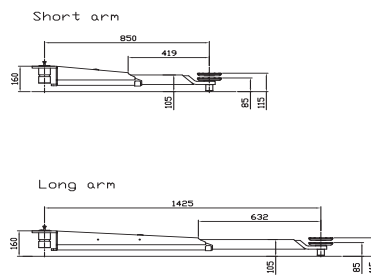
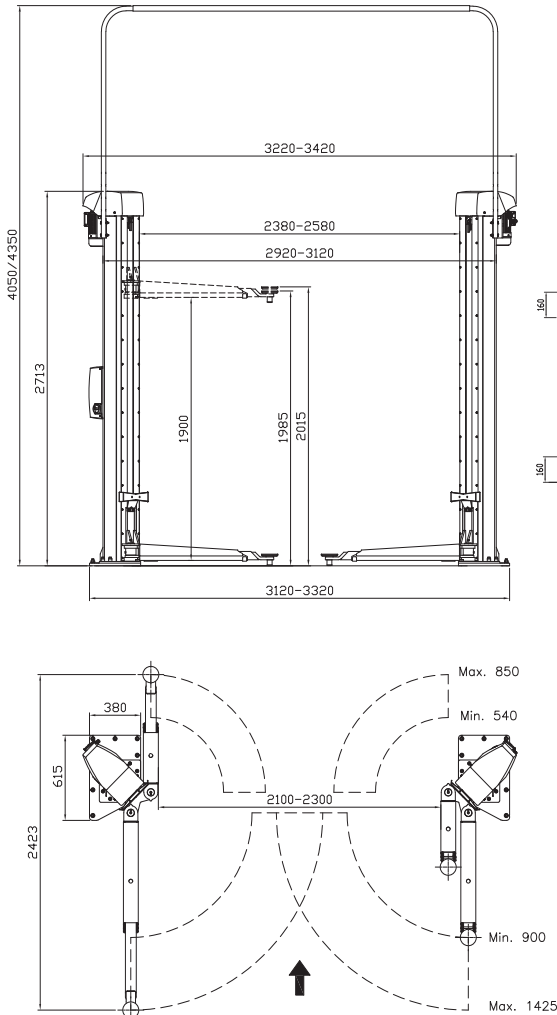
Via della Resistenza 68 - 48013 Brisighella (RA)  
Tel. +39 0546/81679 - Fax +39 0546/83162  
Sito web: www.dtssrl.it - E-mail: info@dtssrl.it

**DATI TECNICI**

Portata	3.200 kg
Altezza di sollevamento	F: 1.985 mm CF: 1.990 mm CF-08: 1.995 mm
Altezza di lavoro	F: 1.985 - 2.015 mm CF: 1.990 - 2.145 mm CF-08: 1.995 - 2.155 mm
Tempo di salita/discesa	ca. 40 sec.
Motore	2x1,5 kW
Voltaggio	3 x 230 / 400V - 50 Hz - 35 / 25 A

**SUPERSTRUTTURA A BRACCI**

Tappi di sollevamento inclusi nella consegna	F: 777395 (95 - 125 mm) CF: 777112 (95 - 255 mm) CF-08: 777395 (95 - 250 mm)
Min. altezza	70 mm + Prolunghe 65 mm
Larghezza accesso veicolo	2.100 - 2.300 mm
Larghezza tra le colonne	2.380 - 2.580 mm
Larghezza totale - esterno colonne	2.920 - 3.120 mm
Larghezza totale - pedane di base esterno	3.120 - 3.320 mm
Altezza totale colonne	2.713 mm
Altezza totale incl. portale	4.050 / 4.350 mm
Lunghezza del braccio anteriore, min. - max.	F Standard: 540 - 850 mm CF Standard: 580 - 890 mm CF-08 standard: 555 - 840 mm
Lunghezza del braccio posteriore, min. - max.	F std: 900 - 1.425 mm CF std: 935 - 1.425 mm CF-08 std: 920 - 1.415 mm



**Tappi CF / CF-08 / F**



**Colonne stabili e saldato**