



Masterlift 2.35 NxT Saa

Sollevatore elettroidraulico a doppio pistone,
3,5 t con bracci orientabili

NxT Generation

NxT Generation - Sollevatori a pistoncini interrati



Quello che c'è sotto dovrebbe elettrizzarti tanto quanto quello che c'è sopra.

Masterlift 2.35 NxT Saa:

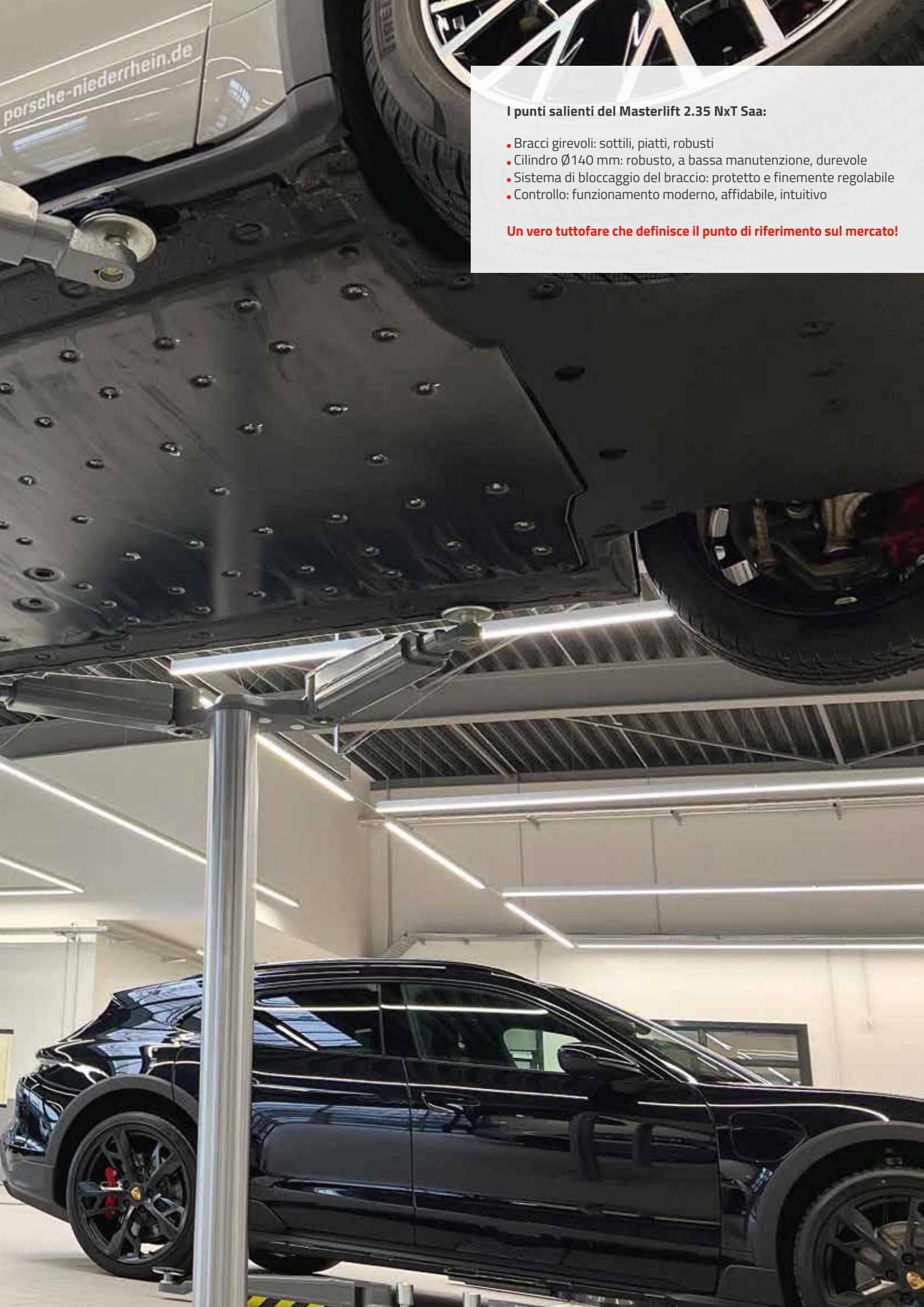
I doppi bracci telescopici orientabili convincono con un'**altezza minima molto ridotta**, che consente di sollevare senza problemi anche auto sportive a basso profilo.

Pneumatici e cerchi sono protetti nel miglior modo possibile dal design arrotondato del telaio della sovrastruttura. Il **sistema di bloccaggio del braccio** interno installato di serie protegge in modo affidabile da influenze esterne.

I **robusti cilindri da 140 mm** di diametro sono inoltre progettati per una funzionalità di lunga durata e completano ulteriormente l'elevato livello qualitativo, che garantisce **bassi requisiti di manutenzione**. Anche in caso di interruzione di corrente, il sollevatore può comunque essere abbassato senza problemi grazie al sistema pneumatico di discesa di emergenza. Il Masterlift 2.35 NxT Saa è perfettamente completato da un **sistema di controllo convincente sia visivamente che tecnicamente**.

Adatto anche per il sollevamento in sicurezza di veicoli elettrici.



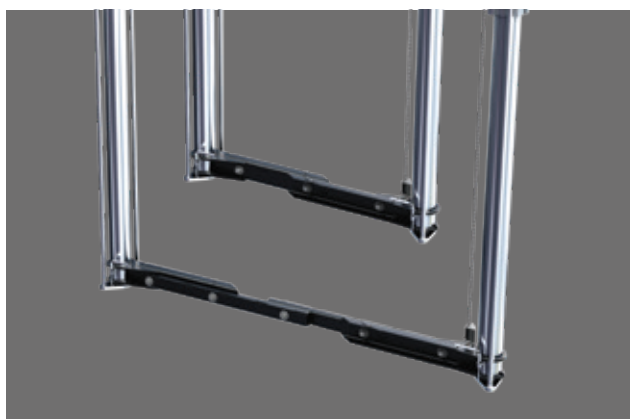


porsche-niederrhein.de

I punti salienti del Masterlift 2.35 NxT Saa:

- Bracci girevoli: sottili, piatti, robusti
- Cilindro Ø140 mm: robusto, a bassa manutenzione, durevole
- Sistema di bloccaggio del braccio: protetto e finemente regolabile
- Controllo: funzionamento moderno, affidabile, intuitivo

Un vero tuttofare che definisce il punto di riferimento sul mercato!



E ancora più punti salienti: Tecnologia interrata reinventata!

Con i sollevatori interrati **NxT Generation** di AUTOPSTENHOJ sperimenterete la qualità ai massimi livelli! Abbiamo reso il meglio ancora migliore per te!

Sollevatori interrati Generazione NxT: Flessibili nell'installazione e nel funzionamento, adattabile anche a possibili mutevoli esigenze in futuro, grazie al nostro sistema di bloccaggio intelligente.

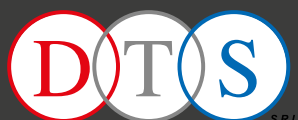
La sincronizzazione avviene tramite una barra di sincronizzazione o, in alternativa, tramite una cremagliera. Raggiungiamo la massima stabilità grazie ai robusti pistoni da 140 mm e alla nostra nuova guida in alluminio realizzata in materiale solido anodizzato. Con il nuovo coperchio della vasca, anche le pesanti forze che agiscono sul coperchio durante la rimozione della batteria, ad esempio, vengono assorbite in modo sicuro.

Il sistema completo e sofisticato funziona con soli 10 litri di olio idraulico, grazie alla collaudata tecnologia ad alta pressione. Coloro che tengono all'ambiente non dovrebbero ignorare questo fatto.

Il **sollevatore interrato Generazione NxT** è adatto a tutte le varianti di installazione e quindi, ovviamente, anche per l'installazione autoportante.

I **sollevatori interrati della generazione NxT** sono sempre una buona scelta anche per campagne di sostituzione o retrofit in vasche di terze parti.

Generazione NxT: brevettata, flessibile, modulare.



Via della Resistenza 68 - 48013 Brisighella (RA)

+39 0546/81679 +39 335 1950403

www.dtssrl.it commerciale@dtssrl.it

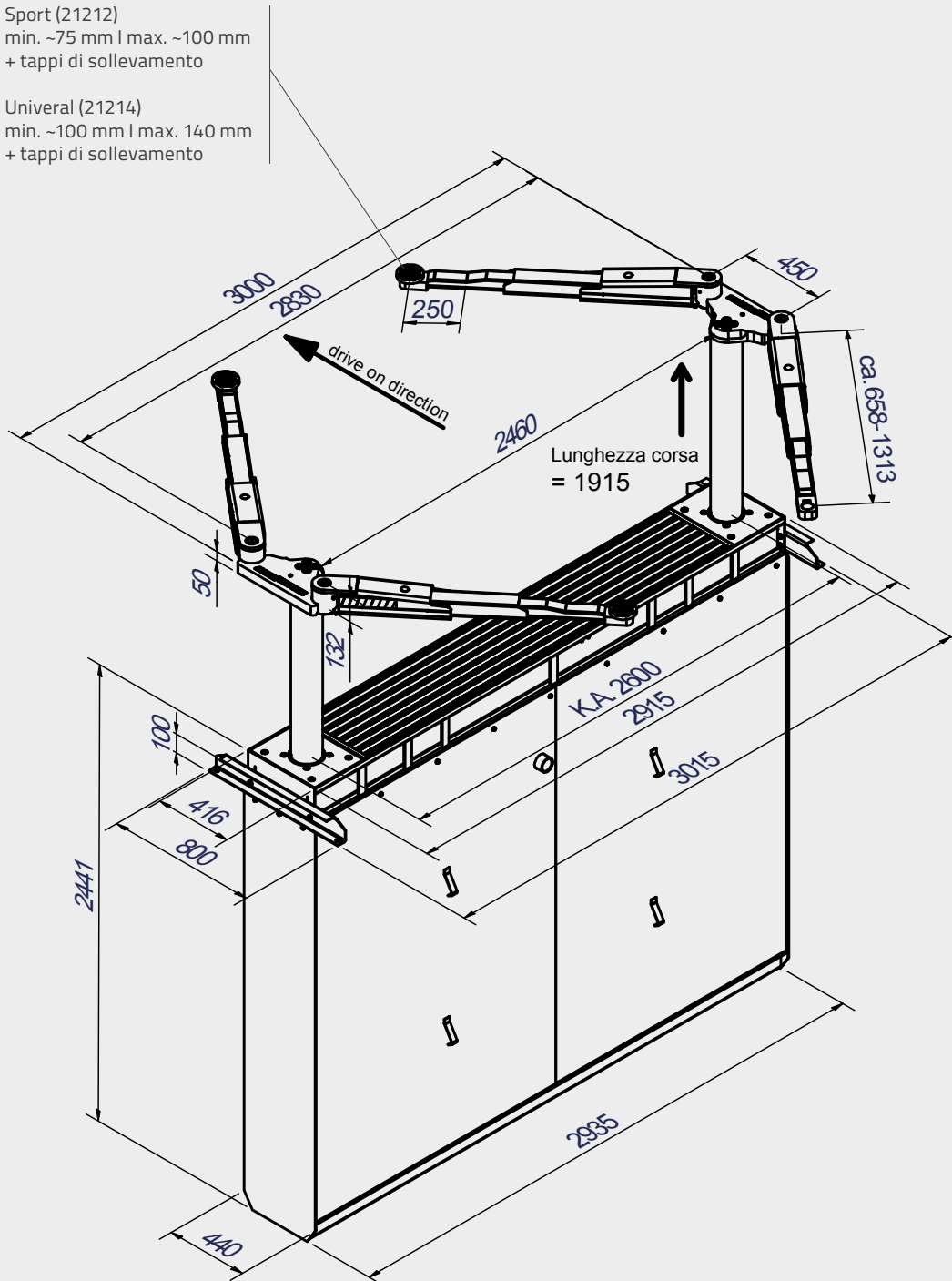
Masterlift 2.35 NxT Saa

UPLIFTING COMPANY
AUTOP STENHOJ

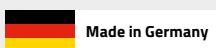
Sollevatore elettroidraulico a doppio pistone, 3,5 t
con bracci orientabili

Sport (21212)
min. ~75 mm | max. ~100 mm
+ tappi di sollevamento

Univeral (21214)
min. ~100 mm | max. 140 mm
+ tappi di sollevamento



Illustrations are not binding and optional. Under reserve of dimensional, constructional and technical modifications! Validity 03/2023



Masterlift 2.35 NxT Saa

Dati tecnici

Portata	3500 kg
Lunghezza corsa	1915 mm
Altezza di lavoro	Sport: 1990-2015 mm Universal: 2015-2055 mm
Diametro cilindri	2 x 140 mm
Distanza tra i cilindri	2600 mm
Tempo salita/discesa	~ 30 sec.
Profondità fondamenta	2640 mm
Motore	3.0 kW
Fluido idraulico	10 l
Voltaggio	230/400 V / 50 Hz / 16 A

Colori standard:

- Piastra di base: RAL 7016
- Bracci: RAL 3020 - opzionalmente con rivestimento KTL

Optional extras:

- Ampia gamma di pastiglie extra, a seconda del tipo di veicolo
- Colori speciali su richiesta

Varianti:

- Sincronizzazione e sicurezza tramite
 - barra di sincronizzazione
 - cremagliera dentata
- Installazione autoportante, senza carico sul fondo della sottocassa

Superstruttura a bracci

Larghezza totale	3000 mm
Tappi inclusi nella consegna	Uni: 11027 l 95 - 135 mm (+ adattatore 5 mm) Sport: 29265 l 70-95 mm (+ adattatore 5 mm)
Larghezza accesso veicolo	2455 mm
Altezza minima	Uni: 100 - 140 mm incl. adattatore Sport: 75 - 100 mm incl. adattatore + 65 mm alt. estensioni
Lungh. bracci, min. - max.	658 - 1313 mm
Altezza inserto braccio	55 mm

Varianti di installazione:

- Installazione a pavimento
- Installazione a soffitto

Cornici:

- Standard: completamente zincato a caldo

Sottocassa:

- Standard: verniciato
- Optional: zincato a caldo o plastificato



www.autopstenhoj.com

